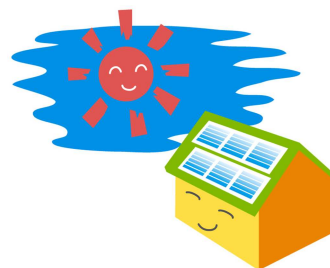


日本ヘルスコミュニケーション学会 第4回学術集会

会場と宿泊のご案内

(会場までのご案内に関しては、別紙「交通案内」「交通案内詳細」をご参照下さい)



1. 温度設定

節電のため、会場内の空調は 28 度に設定されております。また廊下等は空調設備ではなく扇風機などで温度調

整をいたしますため、会場内は高温・多湿が予想されます。軽装でお越し下さい。

2. 会場周辺の飲食・物販店舗

会場最寄りのバス停から会場に向かう途中にコンビニエンスストア(Family Mart)が一軒ある以外は、会場周辺に飲食・物販店舗は一切ございません。会場最寄り駅(バスで 20 分ほど離れています)である湘南台駅西口(会場行バス発着側)には各種飲食店・コンビニエンスストアが揃っておりますが、文具等の物販は湘南台駅東口周辺にしかございませんので、十分ご注意下さい。

3. 会場内での飲食・物品販売

下記の予定で営業をいたしますのでご利用下さい。

9月7日(金)	食堂(軽食・喫茶)	12:00-13:30
	売店(文具・書籍・飲料・軽食)	11:30-16:30
9月8日(土)	食堂(軽食・喫茶)	12:00-13:30
	売店(文具・書籍・飲料・軽食)	9:30-13:30



4. 宿泊

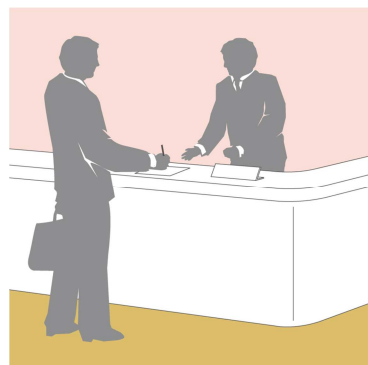
湘南台駅(会場最寄り駅:小田急江ノ島線・横浜市営地下鉄・相鉄線乗り入れ)周辺のホテルは以下の通りです。

- ・ 相鉄フレッサイン藤沢湘南台 <http://fresa-inn.jp/shonandai/>(慶應義塾大学提携料金:素泊まり 6600 円 となっておりますが、各種インターネットサイトからの予約の方がより低価格でご予約頂けると思います)
- ・ 湘南台第一ホテル <http://www.shonandai-dai1hotel.com/>(慶應義塾大学提携料金:素泊まり 5500 円 朝食付 6200 円 予約時に「慶應義塾大学での学会に参加する」旨お申し出の上料金をご確認下さい)

湘南台駅周辺以外の宿泊施設は下記の通りとなっております。

JR 東海道線辻堂駅(会場から直通バスで 25 分)

- ・ 第一イン湘南 素泊まり 5500 円～ 朝食付 6500 円～
<http://www.daiichi-hotel.co.jp/>



藤沢駅(湘南台駅から小田急江ノ島線で 7 分:江ノ電・JR 東海道線乗り入れ)

- ・ 藤沢ホテル 朝食付 4830 円～ <http://www.fujisawa-hotel.co.jp/>
- ・ グランドホテル湘南 素泊まり 5000 円～ <http://shonanhmg.co.jp/>
- ・ ホテル法華クラブ湘南・藤沢 素泊まり 5300 円～ <http://www.hokke.co.jp/1401/>
- ・ ホテルリグナ藤沢 素泊まり 5500 円～ <http://www.hotel-rigna.com/>
- ・ 8HOTEL 素泊まり 6300 円～ <http://8hotel.jp/>
- ・ ザ ホテル オブ ラファエロ湘南迎賓館 素泊まり 6500 円～
<http://www.raphaelhotel.jp/index.html>
- ・ 東横イン湘南鎌倉藤沢駅北口 朝食付 6480 円～
<http://www.toyoko-inn.com/hotel/00115/index.html>

その他、**横浜駅**(湘南台駅から相鉄線で 30 分)・**新横浜駅**(湘南台駅から横浜市営地下鉄ブルーラインで 50 分)周辺では各種ホテルが多数利用可能です。